

exposé



your personal lodge in the alps



{ SEEGLÜCK CHALET }

{ SEEVILLA }

{ BERGSEE CHALET }

finding a new home

Das Wohnprojekt	4
{ SEEVILLA }	8
top 3.0	10
{ BERGSEE CHALETS }	22
top 2.1	24
top 2.2	32
top 2.3	42
{ SEEGLÜCK CHALETS }	54
top 1.1	56
top 1.2	62
top 1.3	68
top 1.4	80
top 1.5	86
Ausstattung	96
Umgebung	102
Mariacher Real Estate	110

# DAS WOHN- PROJEKT { LAKEVIEW }

Das Wohnprojekt Lakeview Achensee in Eben am Achensee, Waldweg 10, umfasst drei hochwertige Häuser mit neun exklusiven Einheiten: ein Einfamilienhaus { SEEVILLA } mit Infinitypool, drei exklusive Einheiten im { BERGSEE CHALET } und fünf moderne Wohnungen im { SEEGLÜCK CHALET }. In ruhiger, idyllischer Lage bieten die gut geplanten Einheiten höchsten Wohnkomfort. Eine Tiefgarage rundet das Angebot ab. Ideal für alle, die Natur und Luxus vereinen möchten.



Drei Häuser, ein  
herausragendes  
Wohngefühl.



{ SEEVILLA }  
TOP 3.0

Vom eigenen  
Infinity Pool und  
den großzügigen  
Terrassen bis hin zu  
den lichtdurchfluteten  
Räumlichkeiten  
erreicht Luxus  
in der { SEEVILLA }  
seinen Zenit.



{ BERGSEE CHALET }  
TOP 2.1 – 2.3

Das { BERGSEE  
CHALET } beeindruckt  
mit einer raffinierten  
Konzeption. Hier  
verschmelzen  
Privatsphäre und  
höchster Komfort  
nahtlos und harmonisch  
miteinander.



{ SEEGLÜCK CHALET }  
TOP 1.1 – 1.5

Hier schweben  
Sie in luxuriöser  
Leichtigkeit. Jede  
der fünf exklusiven  
Einheiten schenkt  
reichlich Raum zur  
freien Entfaltung  
vor traumhaftem  
Panorama.

“

Die { SEEVILLA } fängt mit ihren feinen Details und hochwertigen Highlights die Essenz eines luxuriösen Lebensstils ein. Hier erklimmen Sie die Gipfel des Wohn- & Wohlgefühls.

Gerhard Mariacher

top 3.0





finding a new home

# SEEVILLA { TOP 3.0 }

Mit ihrer Fassade aus Altholz und Stein ist die { SEEVILLA } dem klassischen Chalet-Stil nachempfunden, interpretiert ihn auf zeitlos-moderne Weise und verströmt auf 3 Etagen ein gehobenes Flair. Als exklusives Juwel des Lake View Wohnprojekts schmückt sich die { SEEVILLA } mit 191,29 m<sup>2</sup> Wohnfläche und markiert mit Vorzügen wie den lichtdurchfluteten Räumen, der erlesenen Ausstattung, dem Infinity Pool und den aussichtsreichen Terrassen den Zenit luxuriöser Lebensqualität.



# Die hochkarätigen Highlights Ihres neuen Zuhauses.

Extravaganter Wohnkomfort auf 191,29 m<sup>2</sup>

---

4 stilvolle Zimmer & über 44 m<sup>2</sup> großer Livingbereich mit offenem Kamin

---

3 hochwertig eingerichtete Bäder & eigene Sauna

---

24 m<sup>2</sup> (8 x 3 m) beheizter Infinity Pool mit Gegenstromanlage und Solarabdeckung

---

Traumhafte Gartenanlage von 75 m<sup>2</sup>

---

Terrassen mit unverbaubarem Seeblick auf allen 3 Etagen

---

Eigener, großräumiger Keller mit 70,62 m<sup>2</sup>

---

4 Tiefgaragenstellplätze

---

Privater Lift in jedes Stockwerk

---





## Ihre außergewöhnlich exklusive Villa

In sonnenverwöhnter, ruhiger Hanglage mit freiem Blick auf den Achensee und die alpine Bergwelt setzt die { SEEVILLA } neue Maßstäbe für naturnahes Wohnen auf höchstem Niveau. Verteilt auf 3 Etagen bestehen die Räumlichkeiten mit ihrer großzügigen Konzeption. Vom offenen Livingbereich über die stilvollen Zimmer bis hin zu den Bädern zieht sich Exzellenz wie ein roter Faden durch Ihr neues Zuhause.



# Exklusive Grundrisse von Ihrem Traumhaus



1. Untergeschoss



Erdgeschoss

Wie die Innenräume zeugen auch die Außenbereiche von detailverliebter Eleganz. Im unteren Geschoss finden Sie, mit dem 8 x 3 m großen Infinity Pool samt ausladender Terrasse und Garten, Zeit und Raum für beflügelnde Momente vor atemberaubender Kulisse. Die Terrassen in den oberen Stockwerken bieten zusätzliche Rückzugsmöglichkeiten an der frischen Luft.

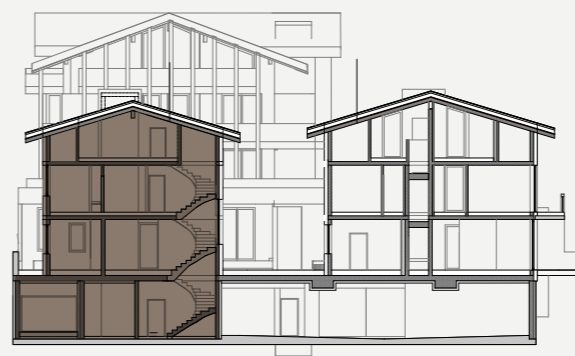
Bis ins letzte Detail durchdacht verschmelzen in der { SEEVILLA } Ästhetik und Funktionalität zu einer High-End-Ausstattung, die keine Wünsche offenlässt. Neben raumhohen Türen und Aluminium-Fenstern rücken der offene Kamin und eine Sauna Ihr Wohlbefinden in den Mittelpunkt. Auch aus technischer Sicht wohnen Sie mit Ihrer eigenen PV-Anlage und dem KNX-Bussystem am Puls der Zeit.



1. Obergeschoss



2. Untergeschoss  
Tiefgarage



Wohnfläche	191,29 m <sup>2</sup>
Outdoor	143,83 m <sup>2</sup>
Infinity Pool	24 m <sup>2</sup>
Kellerfläche	70,32 m <sup>2</sup>
Total	429,44 m <sup>2</sup>
Tiefgaragenstellplätze	4

“

Das { **BERGSEE CHALET** }  
steht mit seiner  
raffinierten Ästhetik  
und der exklusiven  
Ausstattung für höchste  
Wohnqualität am Ufer  
des Achensees.

Gerhard Mariacher



finding a new home

# BERGSEE CHALET { TOP 2.1 }



Das { BERGSEE CHALET } 2.1 erstreckt sich großzügig über das gesamte Erdgeschoss und verbindet Eleganz mit exklusivem Wohngefühl. Auf einer in sich abgeschlossenen Etage mit 113,82 m<sup>2</sup> genießen Sie ein Maximum an Privatsphäre und reichlich Raum zur freien Entfaltung – sowohl drinnen als auch in Ihrem eigenen Garten und auf der ausladenden Terrasse.



# Die erstklassigen Besonderheiten Ihres neuen Zuhauses.

Exzellentes Lebensgefühl auf 113,82 m<sup>2</sup> Wohnfläche

---

43,65 m<sup>2</sup> Livingbereich zum Entspannen, Kochen und Genießen

---

3 stilvolle-elegante Schlafzimmer

---

2 exklusive Badezimmer

---

Luxus unter freiem Himmel auf 63,03 m<sup>2</sup> Terrasse und 153,64 m<sup>2</sup> Garten

---

Eigenes Lager mit einer Größe von 10,10 m<sup>2</sup>

---

2 Tiefgaragenstellplätze

---

Moderner Lift direkt zu Ihrem Zuhause

---





Ihr außergewöhnlich  
exklusives Chalet

Im Erdgeschoss des { BERGSEE CHALET } 2.1 nimmt feinsten Wohnkomfort seinen Anfang. Neben drei Schlafzimmern, zwei Badezimmern, einer Garderobe und einem Abstellraum beeindruckt hier insbesondere der Livingbereich, der dank großflächigen Fenstern in ein warmes Licht gehüllt ist und direkten Zugang zur Terrasse sowie zu Ihrem Garten gewährt.

# Einzigartige Grundrisse von Ihrem Traumheim



Erdgeschoss

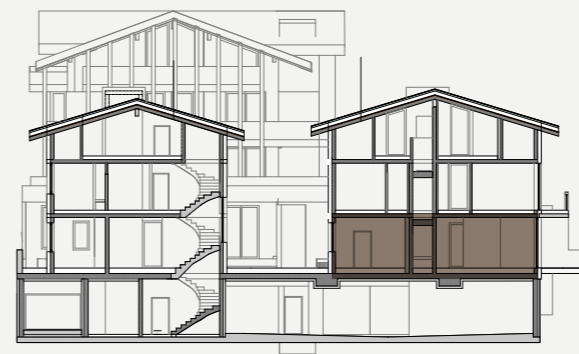
Kellerabteile



Wohnen Sie im { BERGSEE CHALET } 2.1 nicht nur höchst luxuriös, sondern auch am Puls der Zeit. Ihr Smart Home steuern Sie bequem und flexibel über das eigene KNX-Bussystem. Und dank Ihrer PV-Anlage profitieren Sie von selbst erzeugter, erneuerbarer Energie. So erfüllt Ihr exklusives Zuhause langfristig alle Ihre Ansprüche.

30

Im { BERGSEE CHALET } 2.1 bestehen sämtliche Räumlichkeiten mit ihrer rundum extravaganten Ausstattung; von hochwertigen Böden, raumhohen Türen und Aluminium-Fenster bis hin zu den komplett eingerichteten Bädern und einem exklusiven Livingbereich. Gerne erfüllen wir zudem auch Ihre individuellen Wünsche und machen Wohnräume wahr.



Wohnfläche	113,82 m <sup>2</sup>
Outdoor	216,67 m <sup>2</sup>
Kellerfläche	10,10 m <sup>2</sup>
Total	340,59 m <sup>2</sup>
Tiefgaragenstellplätze	2

finding a new home

# BERGSEE CHALET { TOP 2.2 }



Schon beim ersten Betreten weiß das  
{ BERGSEE CHALET } 2.2 mit architektonischer  
Eleganz und einem gehobenen Komfort in seinen Bann  
zu ziehen. Die luxuriöse Einheit im ersten Obergeschoss  
erstreckt sich über 113,82 m<sup>2</sup> und beeindruckt dabei  
genauso sehr mit atemberaubenden Ausblicken wie  
auch mit einer erlesenen Ausstattung.



# Die herausragenden Merkmale Ihres neuen Heims.

Extravagant wohnen auf 113,82 m<sup>2</sup> Fläche

---

43,65 m<sup>2</sup> Livingbereich zum Entspannen, Kochen und Genießen

---

3 großzügige Schlafzimmer

---

2 exklusive Badezimmer

---

Luxus unter freiem Himmel auf 23,45 und 8,74 m<sup>2</sup> Balkon und 127,42 m<sup>2</sup> Garten

---

Eigenes Kellerabteil mit einer Größe von 8,99 m<sup>2</sup>

---

2 Stellplätze in der Tiefgarage

---

Moderner Lift direkt in Ihre Wohneinheit

---





Ihr exklusives  
Rückzugsdomizil

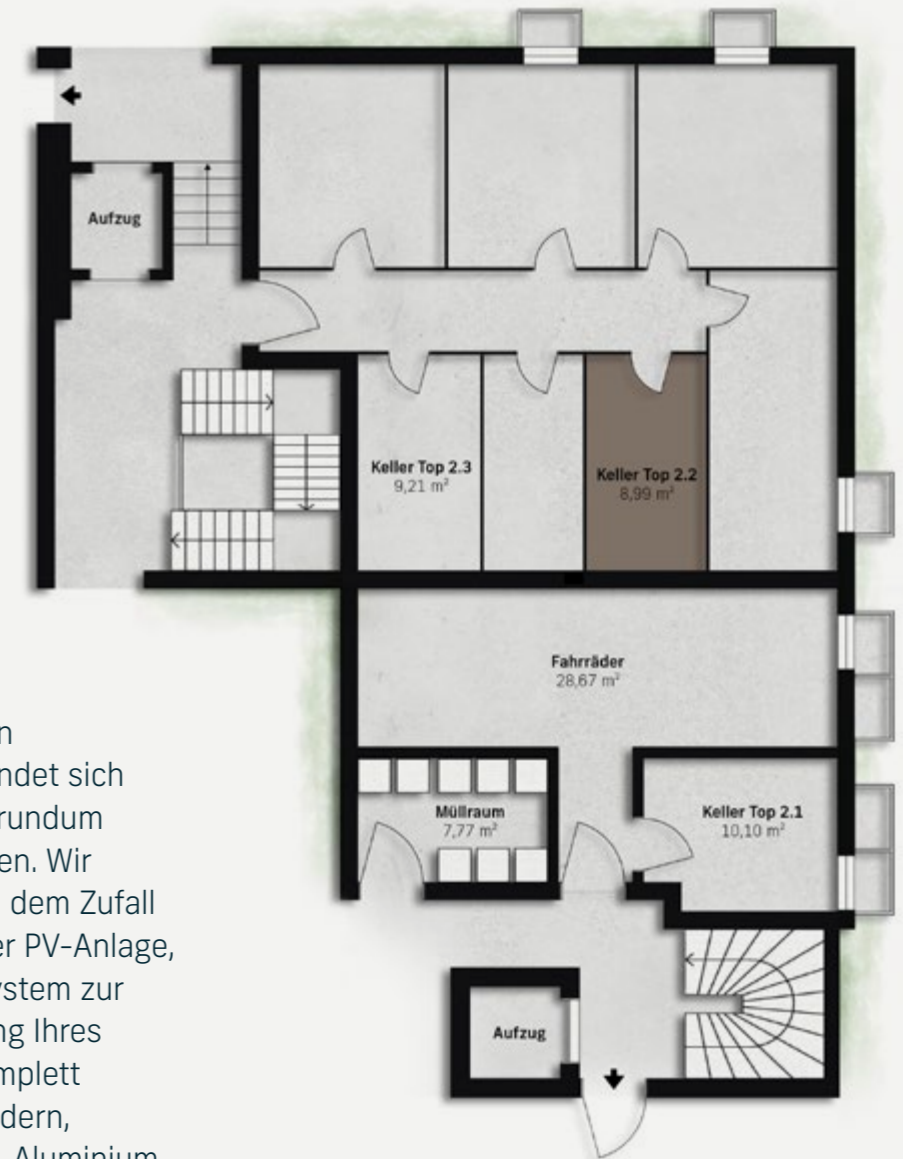
Im ersten Obergeschoss begründet das { BERGSEE CHALET } 2.2 ein neues Wohngefühl. Drei Schlafzimmer überzeugen mit ihrem anspruchsvollen Design und einer perfekten Raumaufteilung. Daneben lassen die beiden hochwertig eingerichteten Badezimmer ebenfalls keine Wünsche offen. Zur Krönung schenkt Ihnen Ihr großer Garten inspirierende Momente unter freiem Himmel.

# Einzigartige Grundrisse von Ihrem Traumheim

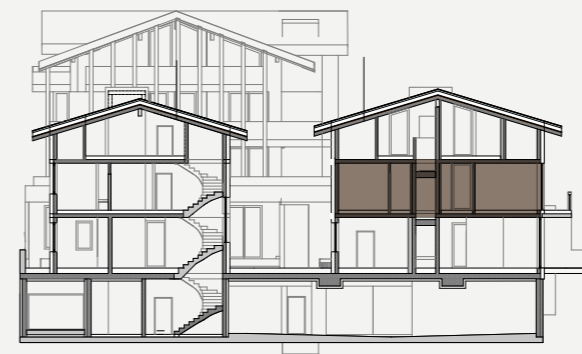


1. Obergeschoss

Kellerabteile



Mit der passenden Ausstattung vollendet sich Ihr Wunsch nach rundum exklusivem Wohnen. Wir überlassen nichts dem Zufall und setzen mit der PV-Anlage, einem KNX-Bussystem zur flexiblen Steuerung Ihres Smart Homes, komplett eingerichteten Bädern, raumhohen Türen, Aluminium-Fenstern und edlen Böden bewusst auf beste Qualität.



Erstklassige Lebensqualität zieht sich im { BERGSEE CHALET } 2.2 durch sämtliche Räumlichkeiten. Als Highlight wartet der lichtdurchflutete Livingbereich, der Raum zum Wohnen, Wohlfühlen und Entspannen lässt. Dank des geräumigen Balkons genießen Sie hier zudem einen herrlichen Blick auf den Achensee.

Wohnfläche	113,82 m <sup>2</sup>
Outdoor	159,61 m <sup>2</sup>
Kellerfläche	8,99 m <sup>2</sup>
Total	282,42 m <sup>2</sup>
Tiefgaragenstellplätze	2



finding a new home

# BERGSEE CHALET { TOP 2.3 }



Das { BERGSEE CHALET } 2.3 erstreckt sich über das gesamte zweite Obergeschoss und verbindet Großzügigkeit mit exklusivem Wohnambiente. Auf einer abgeschlossenen Etage mit 113,82 m<sup>2</sup> erleben Sie ein Höchstmaß an Privatsphäre sowie viel Platz zur freien Entfaltung – im stilvollen Innenbereich ebenso wie auf dem geräumigen Balkon mit exklusivem Seeblick.



# Die besonderen Highlights Ihres neuen Zuhauses.

Exklusiv wohnen auf 113,82 m<sup>2</sup> Fläche

---

43,65 m<sup>2</sup> Livingbereich zum Entspannen, Kochen und Genießen

---

3 geräumige Schlafzimmer

---

2 luxuriöse Badezimmer

---

Einzigtiger Seeblick vom 23,45 m<sup>2</sup> großen Balkon

---

Eigenes Kellerabteil mit einer Größe von 9,21 m<sup>2</sup>

---

2 Tiefgaragenstellplätze

---

Moderner Lift direkt zu Ihrem Zuhause

---





## Ihr exklusiver Wohnraum

Im Dachgeschoss des { BERGSEE CHALET } 2.3 beginnt feinsten Wohnkomfort auf großzügige Weise. Drei Schlafzimmer, zwei elegant ausgestattete Badezimmer, eine praktische Garderobe und ein Abstellraum bieten Raum für Alltag und exklusiven Rückzug. Besonders beeindruckend ist der lichtdurchflutete Livingbereich: Große Fenster tauchen den Raum in warme Helligkeit und öffnen den direkten Blick auf den geräumigen Balkon mit Seeblick – ein fließender Übergang zwischen Innen- und Außenbereich.

# Einzigartige Grundrisse von Ihrem Traumheim



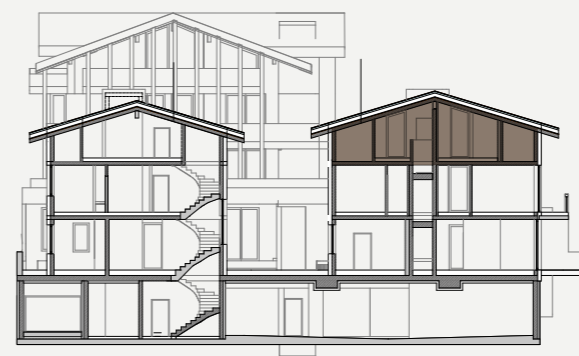
2. Obergeschoss

Jedes Zimmer im { BERGSEE CHALET } 2.3 überzeugt durch seine außergewöhnliche Ausstattung. Hochwertige Bodenbeläge, raumhohe Türen, moderne Aluminiumfenster sowie komplett stilvoll eingerichtete Bäder und ein exklusiver Livingbereich schaffen ein harmonisches, luxuriöses Ambiente. Auf Wunsch setzen wir auch individuelle Vorstellungen um und machen so Ihre persönlichen Wohnträume realisierbar.

Kellerabteile



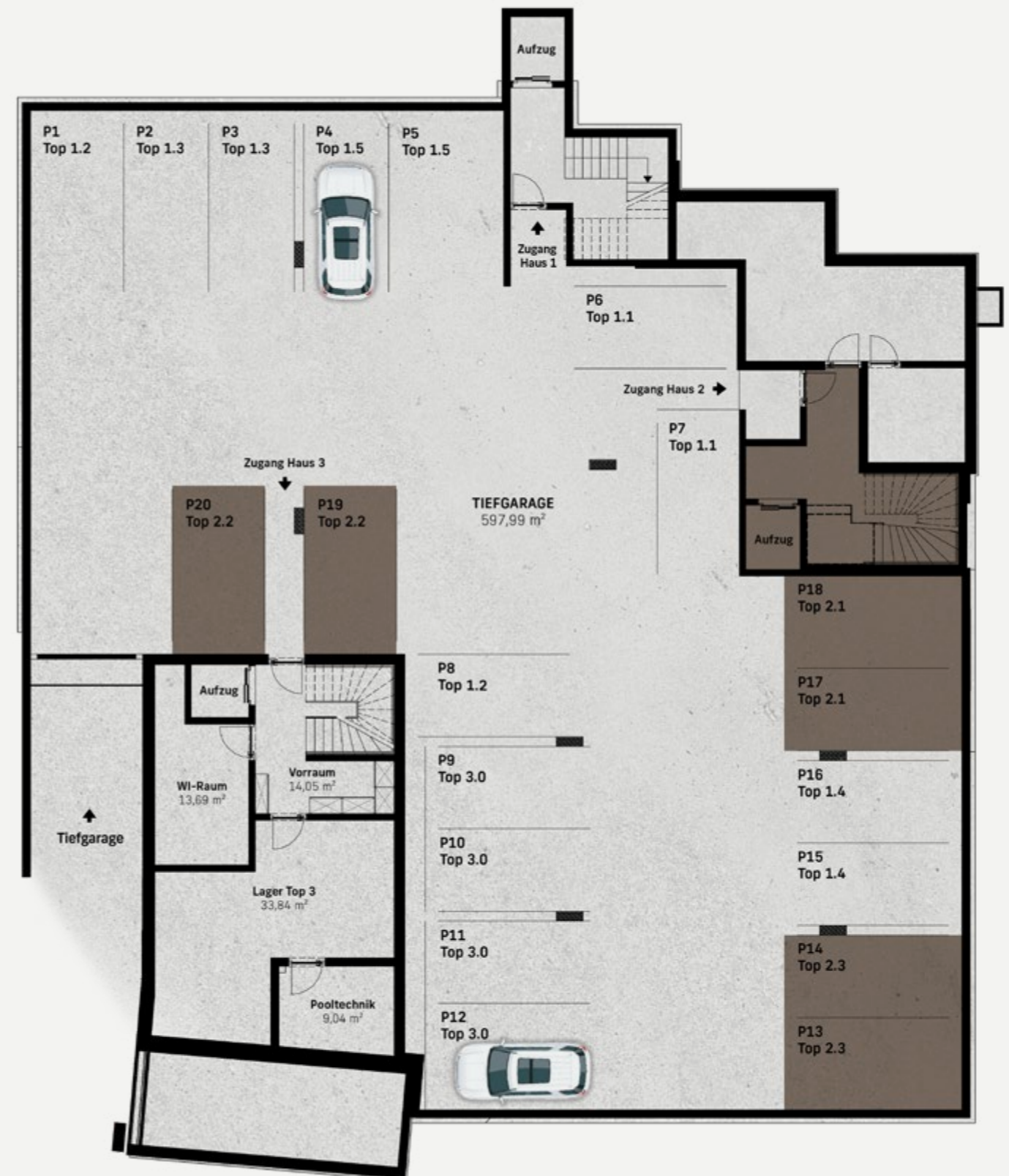
Wohnen im { BERGSEE CHALET } 2.3 bedeutet Luxus gepaart mit modernster Technik. Ihr Smart Home steuern Sie komfortabel über das KNX-Bussystem, während die integrierte PV-Anlage für nachhaltige, selbst erzeugte Energie sorgt. So erfüllt Ihr Zuhause nicht nur höchste Ansprüche, sondern verbindet zeitgemäßen Komfort mit langfristiger Effizienz.



Wohnfläche	113,82 m <sup>2</sup>
Outdoor	23,45 m <sup>2</sup>
Kellerfläche	9,21 m <sup>2</sup>
Total	146,48 m <sup>2</sup>
Tiefgaragenstellplätze	2

# Exklusiver Komfort, der bei Ihrer Ankunft beginnt.

Schon beim Einfahren in die großzügig konzipierte Tiefgarage des Lake View Achensee erleben Sie ein Ambiente, das Luxus und durchdachte Funktionalität harmonisch vereint. Geräumige Stellplätze, eine komfortable Zufahrt und der direkte Zugang zu Ihrem Wohnraum ermöglichen ein entspanntes, stilvolles Ankommen. Geschützt und privat, auf höchstem Niveau. Ein Anspruch an Komfort, der sich konsequent durch das gesamte Konzept zieht.







top 1.2

top 1.3

top 1.1

top 1.4

top 1.5

“

Als Rückzugsort mit  
Charme wird das  
**{ SEEGLÜCK CHALET }**  
seinem Namen gerecht  
und bietet Ihnen  
höchsten Wohnkomfort  
in traumhafter Lage.

Gerhard Mariacher



finding a new home

# SEEGLÜCK CHALET { TOP 1.1 }



Das { Seeglück Chalet 1.1 } verspricht auf rund 76 m<sup>2</sup> Wohnfläche feinsten Wohnkomfort und überzeugt mit einer inspirierenden Kulisse. Konzipiert zum bedingungslosen Wohlfühlen fangen die Innenräume mit großflächigen Fenstern die Schönheit der Umgebung ein und bieten mit Ihrem durchdachten Grundriss reichlich Platz zum Wohnen, Leben und Sein.

# Die luxuriösen Akzente in Ihrem neuen Zuhause.

Natürlichkeit und Moderne umarmen sich im { SEEGLÜCK CHALET } 1.1 zu einem Zuhause, das Ihre Ansprüche mit feinen Highlights und durchdachten Details nicht nur erfüllt, sondern übertrifft. Lichtdurchflutet und sonnenverwöhnt strahlen die großzügig geschnittenen Räume tiefes Wohlbefinden aus. Hier leben Sie in luxuriöser Ruhe.

76 m<sup>2</sup> Wohnfläche mit einzigartigem Wohlfühlfaktor

1 zum Träumen inspirierendes Schlafzimmer

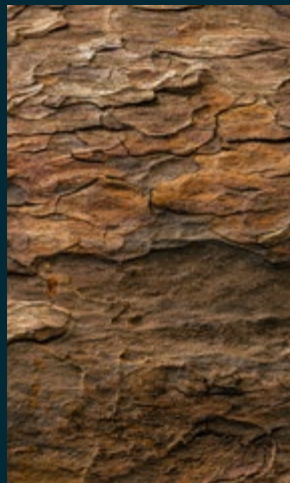
Großzügiger Livingbereich von 33,88 m<sup>2</sup>

40 m<sup>2</sup> große einladende Terrasse

Geräumiges Kellerabteil mit 12,62 m<sup>2</sup>

Zwei Stellplätze in der Tiefgarage

Moderner Lift direkt zu Ihrer Wohnung



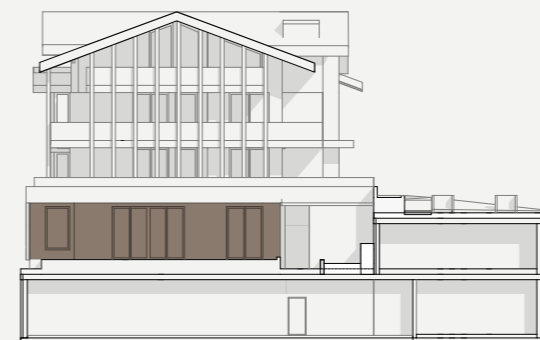
Beispielbilder



Hochwertige Grundrisse von Ihrem Wunschheim

Vom Livingbereich über das Schlafzimmer und das fertig eingerichtete Bad bis hin zur ausladenden Terrasse kennt Komfort im { SEEGLÜCK CHALET } 1.1 keine Grenzen. Mit Bedacht auf eine bleibend exzellente Wohnqualität kommen ausschließlich hochwertige Materialien zum Einsatz, die Ästhetik und Funktionalität vereinen.

Neben seiner naturnahen Eleganz und architektonischen Raffinesse erfüllt das { SEEGLÜCK CHALET } 1.1 nicht zuletzt auch mit seiner Ausstattung gehobene Wohnwünsche. Profitieren Sie von Vorzügen wie Ihrem eigenen KNX-Bussystem und einer PV-Anlage, raumhohen Türen und Aluminium-Fenstern.



Wohnfläche	76 m <sup>2</sup>
Outdoor	40,34 m <sup>2</sup>
Kellerfläche	12,62 m <sup>2</sup>
Total	128,96 m <sup>2</sup>
Tiefgaragenstellplätze	2

finding a new home

# SEEGLÜCK CHALET { TOP 1.2 }



Das { SEEGLÜCK CHALET } 1.2 im Souterrain verkörpert ein luxuriös-leichtes Wohngefühl auf einer Fläche von 61,72 m<sup>2</sup>. Stilvoll angelehnt an den traditionellen Chalet-Stil wohnen Sie hier umweht von einer Aura exklusiver Gemütlichkeit. Neben den großzügig konzipierten Innenräumen genießen Sie auch auf der Terrasse im Lichthof eine beflügelnde Atmosphäre.

# Die exklusiven Highlights Ihrer neuen Wohnung.

Die zukunftsweisende Architektur des Lake View spiegelt sich in jedem Detail wider. So beeindruckt das { SEEGLÜCK CHALET } 1.2 mit einer durchdachten Raumaufteilung, die Ihr Wohlbefinden in den Mittelpunkt rückt. Nach höchsten Standards ausgestattet lässt dieses Zuhause Ihre Wohnwünsche wahr werden.

61,72 m<sup>2</sup> Wohnfläche mit einzigartigem Wohlfühlfaktor

1 erholungsspendendes Schlafzimmer

Exklusiver Livingbereich von 23 m<sup>2</sup>

18 m<sup>2</sup> großer inspirierender Lichthof

Eigener Lagerraum mit einer Größe von 12,37 m<sup>2</sup>

Zwei Tiefgaragenstellplätze

Lift direkt zur Wohnung

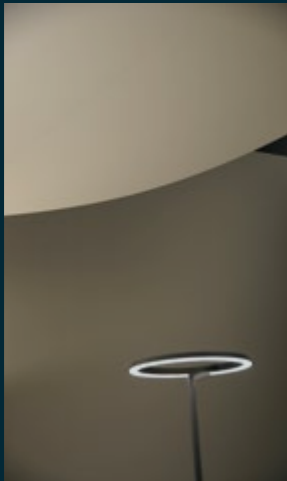


1. Untergeschoss

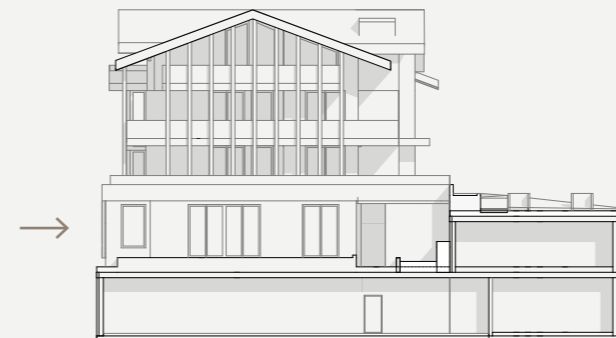
65

Stilvolle Grundrisse von Ihrem Zuhause

Der großzügige Livingbereich eröffnet Ihnen Raum und Zeit, Ihren Träumen nachzugehen. Erholen und entspannen, kochen und genießen – im stilvoll modernen Ambiente verspüren Sie, was wahres Wohlfühl bedeutet. Dabei geht der erstklassige Komfort von drinnen nahtlos nach draußen in den Lichthof über.



Von der Bauweise über die verwendeten Materialien bis hin zur technischen Ausstattung zieht sich Exzellenz wie ein roter Faden durch das { SEEGLÜCK CHALET } 1.2. Neben einer PV-Anlage zur effizienten Stromerzeugung und einem KNX-Bussystem weiß auch die Innenausstattung mit raumhohen Türen, Aluminium-Fenstern und dem hochwertig eingerichteten Bad auf ganzer Linie zu begeistern.



Wohnfläche	61,72 m <sup>2</sup>
Outdoor	18,36 m <sup>2</sup>
Kellerfläche	12,37 m <sup>2</sup>
Total	92,45 m <sup>2</sup>
Tiefgaragenstellplätze	2

finding a new home

# SEEGLÜCK CHALET { TOP 1.3 }



Das { SEEGLÜCK CHALET } 1.3 erstreckt sich in reizvoller Eleganz über das gesamte Erdgeschoss. Dabei besticht es nicht nur mit einer großzügigen Wohnfläche von 97,43 m<sup>2</sup>, sondern vor allem auch mit seiner naturnahen Architektur, die sich von der Fassade bis in sämtliche Räumlichkeiten zieht. Unverwechselbar charmant verkörpert das { SEEGLÜCK CHALET } 1.3 die harmonische Symbiose von Ästhetik, Funktion und Wohnkomfort.



# Die besonderen Highlights Ihrer neuen Wohlfühloase.

Außergewöhnliche Lebensqualität auf 97,34 m<sup>2</sup> Wohnfläche

---

3 großzügige Schlafzimmer

---

Über 40 m<sup>2</sup> großer Livingbereich

---

Einladende Terrasse von 80 m<sup>2</sup>

---

Geräumige Lagerfläche mit einer Größe von 12,81 m<sup>2</sup>

---

Zwei Stellplätze in der Tiefgarage

---

Moderner Lift direkt zu Ihrer Wohnung

---





Ihr einzigartiges,  
exklusives Chalet

Mit seiner perfekten Raumaufteilung gibt das { SEEGLÜCK CHALET } 1.3 facettenreichem Luxus ein Zuhause. Inspiriert vom klassischen Chalet-Stil und beflügelt vom Anspruch nach architektonischer Perfektion erwacht hier ein Wohnraum zum Leben, der in den Innenräumen wie auch auf der Terrasse Ihre Wünsche nach dem besonderen Etwas erfüllt.



# Stilvolle Grundrisse von Ihrem neuen Zuhause

So hell und luftig die Atmosphäre drinnen ausfällt, so locker-leicht ist auch das Lebensgefühl auf Ihrer eigenen ausladenden Terrasse. Zehren Sie mit jedem Blick von der Nähe zum türkisgrünen Achensee und den majestätischen Tiroler Alpen, ziehen Sie Kraft aus der ruhigen Lage und verspüren Sie auch unter freiem Himmel ein exklusives Wohngefühl.



Ästhetisch, zukunftsweisend und erlesen – mit seiner Ausstattung setzt das { SEEGLÜCK CHALET } 1.3 bewusst Maßstäbe in puncto Lebensqualität. Neben Ihrer eigenen PV-Anlage und einem KNX-Bussystem bereichern auch das hochwertig eingerichtete Bad sowie die raumhohen Türen und Aluminium-Fenster Ihr Wohnerlebnis.



Wohnfläche	97,34 m <sup>2</sup>
Outdoor	80,84 m <sup>2</sup>
Kellerfläche	12,81 m <sup>2</sup>
Total	190,99 m <sup>2</sup>
Tiefgaragenstellplätze	2

finding a new home

# SEEGLÜCK CHALET { TOP 1.4 }



Das { SEEGLÜCK CHALET } 1.4 im ersten Obergeschoss verspricht als persönliches Reich auf 97,60 m<sup>2</sup> Wohnfläche ein gehobenes Lebensgefühl. Naturnah und gleichzeitig extravagant erfüllt das Chalet jeden Wunsch nach ruhiger Exklusivität und detailverliebtem Luxus. Finden Sie vor der einzigartigen Kulisse des Achensees ein Zuhause, das Ihren Ansprüchen nicht nur gerecht wird, sondern sie übertrifft.

# Die edlen Akzente Ihres neuen Heims.

Beschwingt von atemberaubenden Aussichten und architektonischer Exzellenz genießen Sie im { SEEGLÜCK CHALET } 1.4 ein ganz besonderes Lebensgefühl. Natürliches Licht flutet dank der sonnenverwöhnten Lage Ihre Räumlichkeiten und hüllt Ihren Livingbereich sowie die großzügig geschnittenen Zimmer in eine unvergleichliche Atmosphäre.

Großzügig wohnen auf 97,60 m<sup>2</sup> Fläche

3 inspirierend stilvolle Schlafzimmer

Über 41 m<sup>2</sup> großer Livingbereich

Terrasse mit reichlich Wohlfühlfläche auf 46 m<sup>2</sup>

Eigenes Kellerabteil mit einer Größe von 12,62 m<sup>2</sup>

Zwei Tiefgaragenstellplätze

Lift direkt zur Wohnung

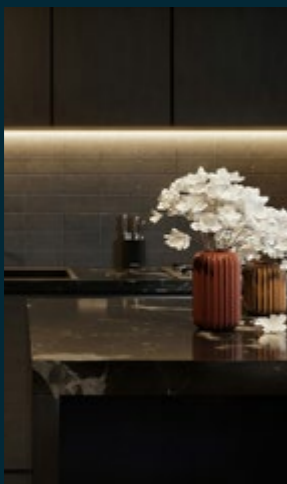


1. Obergeschoss

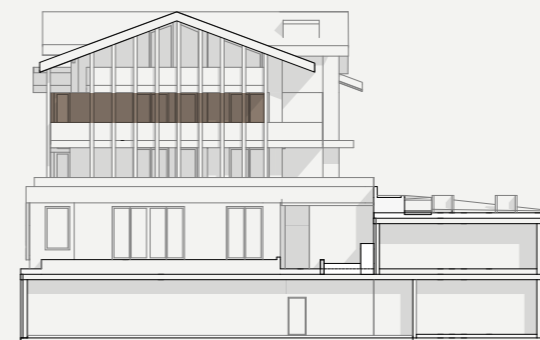
83

Exklusive Architektur von Ihrem Traumdomizil

Neben den Innenräumen zeugt auch die überdachte Terrasse von einem modern-alpinen Design. Nahtlos geht hier die Natur in Ihre Wohnwelt über. So eröffnen sich Ihnen umgeben von Altholz und mit Blick auf den Achensee und seine Bergwelt neue Perspektiven des Wohnens.



Exklusivität geht für Sie im { SEEGLÜCK CHALET } 1.4 immer einen Schritt weiter und mündet in einer Ausstattung, die sowohl mit zukunftsweisender Technologie als auch mit anspruchsvoller Ästhetik überzeugt. Von der PV-Anlage und dem KNX-Bussystem bis hin zum hochwertig eingerichteten Bad, den raumhohen Türen und den Aluminium-Fenstern setzt Ihr Zuhause im Lake View hohe Maßstäbe.



Wohnfläche	97,60 m <sup>2</sup>
Outdoor	46,26 m <sup>2</sup>
Kellerfläche	12,62 m <sup>2</sup>
Total	156,48 m <sup>2</sup>
Tiefgaragenstellplätze	2

finding a new home

# SEEGLÜCK CHALET { TOP 1.5 }



Das { SEEGLÜCK CHALET } 1.5 eröffnet Ihnen als Dachgeschosswohnung einen einzigartigen Weitblick über den Achensee mit seinem türkisgrünen Wasser und der unberührten Natur, die ihn umgibt. Hier kosten Sie in sonnenverwöhnter Lage auf 90,29 m<sup>2</sup> Wohnfläche neben dem Panorama vor allem auch ein erlesenes Wohn- und Wohlgefühl aus.



# Die luxuriösen Highlights Ihrer neuen Residenz.

90,29 m<sup>2</sup> Fläche für exklusives Wohnen

---

2 lichtdurchflutete Schlafzimmer

---

40 m<sup>2</sup> Livingbereich mit offenem Kamin

---

30 m<sup>2</sup> große Terrasse & eigener Balkon

---

Eigenes Lager mit einer Größe von 13,39 m<sup>2</sup>

---

Zwei Tiefgaragenstellplätze

---

Lift direkt zur Wohnung

---





Ihr stilvolles,  
exklusives Zuhause

Unter dem Dach der { SEEGLÜCK CHALETS } entsteht ein Zuhause für alle, die sich nur mit dem Besten zufrieden geben und ihr Glück in der perfekten Symbiose von architektonischer Extravaganz und exklusiver Gemütlichkeit finden. Vom Livingbereich über die Schlafzimmer und das Büro bis hin zum Badezimmer – das { SEEGLÜCK CHALET } 1.5 ist mit seiner großzügigen Raumaufteilung dazu konzipiert, selbst gehobene Ansprüche zu übertreffen.

# Perfekte Grundrisslösungen von Ihrem Zuhause

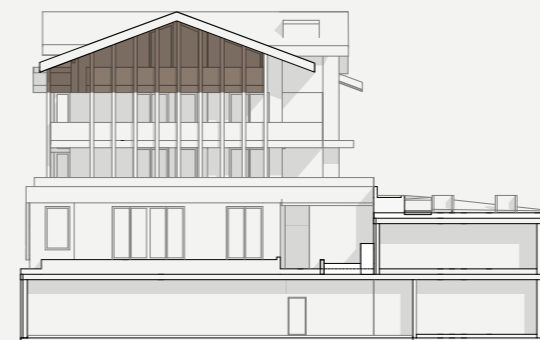
Fließend geht die einzigartige Lebensqualität der Innenbereiche nach draußen über und erstreckt sich auf die überdachte Terrasse und Ihren Balkon. Genießen Sie den unverbaubaren Blick über die alpine Lagune vor Ihrer Haustür und schwelgen Sie auch unter freiem Himmel im Luxus.



2. Obergeschoss



Das { SEEGLÜCK CHALET } 1.5 besteht mit einer Ausstattung, die für Sie bewusst in allen Bereichen nach höchster Qualität strebt. Der offene Kamin schafft im Zusammenspiel mit den raumhohen Türen und den Aluminium-Fenstern ein einladendes, hochwertiges Ambiente. Auch aus technischer Sicht wohnen Sie mit einer PV-Anlage und dem KNX-Bussystem am Puls der Zeit.



Wohnfläche	90,29 m <sup>2</sup>
Outdoor	40,03 m <sup>2</sup>
Kellerfläche	13,39 m <sup>2</sup>
Total	143,71 m <sup>2</sup>
Tiefgaragenstellplätze	2

find the home of your dreams

# MEHR LIEBEVOLLE { DETAILS }



Eine hochwertige Ausstattung ist das Fundament eines exklusiven Wohngefühls. Mit unserem Fachwissen und unserer langjährigen Erfahrung setzen wir für Sie bewusst auf höchste Qualität in allen Belangen. Blättern Sie durch unsere Bau- und Ausstattungsbeschreibung und erfahren Sie, welche Details und Merkmale Ihr Zuhause im Lake View auszeichnen.



Infinitypool mit umwerfendem Ausblick

In der { SEEVILLA } top 3.0 verschmelzen Wasser und Horizont im Infinitypool zum luxuriösen Hingucker. Direkt von Ihrer Terrasse aus tauchen Sie ein ins scheinbar nie endende und angenehm kühle Nass. Gemütlich auf der Sitzbank mit Unterflurrolladen die Aussicht genießen oder lieber Bahn für Bahn sportliche Höchstleistungen erbringen? Dank Gegenstromanlage sind Ihren Ambitionen keine Grenzen gesetzt. Zusätzlich zur Luftwärmepumpe beheizen die schwarzen Solar-Lamellen Ihren Infinitypool auf eine angenehme Temperatur.

Kamin in stilvollem Design

Als eleganter Eyecatcher ziehen die offenen Kamine in den Wohneinheit top 1.5 und top 3.0 mit seinem modernen Design alle Blicke auf sich.



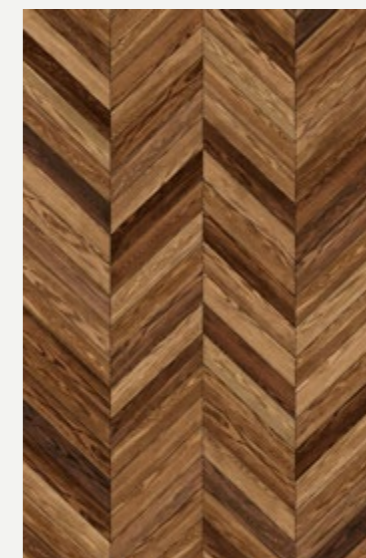
Exklusive Türen

Wenn das Wohlgefühl schier endlos ist. Die deckenhohen Holztüren versprechen bereits beim Betreten eines Raums, was das hochkarätige Interieur erfüllt: elegante Großzügigkeit mit dem besonderen Etwas. Harmonisch verbinden die raumhohen Türen verschiedene Wohlfühlbereiche auf moderne Weise, wobei die Grenzen zwischen Tür, Wand und Decke zugunsten einer optischen Ruhe verschwinden.



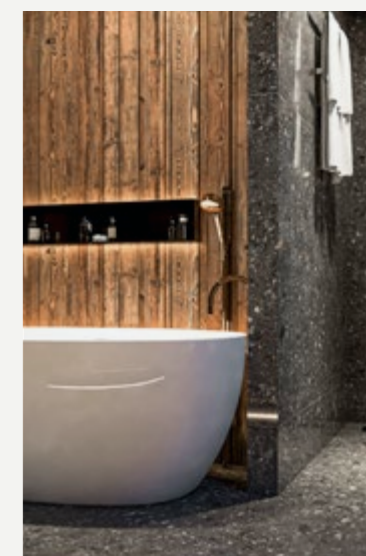
Edle Fischgrätböden

Fischgrätboden gilt nicht umsonst als edler Hingucker in historischen Prachtbauten. Mit seiner zeitlosen Eleganz verleiht der Klassiker unter den Parkettböden auch Ihrem Zuhause im Lake View eine prägnante Optik und zusätzliche Weite. Neben seinem hohen Wohlfühlfaktor fasziniert der Fischgrätboden bei einfallendem Tageslicht mit changierenden Nuancen und spannenden Effekten.



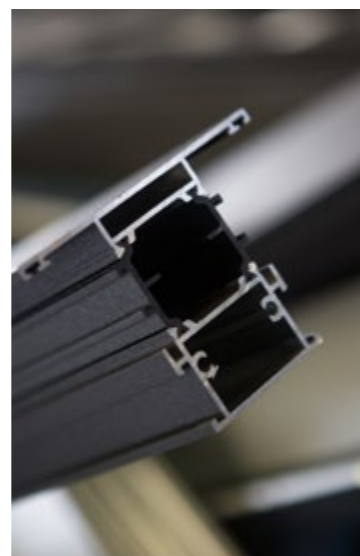
Charaktervolle Altholz-Wände

**Auf Wunsch und gegen Aufpreis** planen wir gerne in Ihrer Wohneinheit exklusive Altholz-Wände. Mit ihrer beeindruckenden Ästhetik schenken Sie den Räumen Persönlichkeit und setzen freundlich-warme Akzente. Dabei sind sie nicht nur echte Blickfänger, sondern hüllen auch sämtliche Räumlichkeiten in eine angenehme Akustik. Ein Highlight fürs Auge, die Ohren und den erlesenen Geschmack.



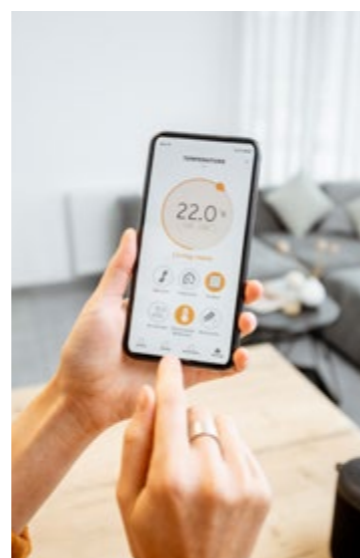
### Fenster der Zukunft

Aluminium – ein Material, das das Beste zu einem ästhetischen Fensterrahmen der Extraklasse vereint. Die raumhohen Fenster trotzen im Außenbereich dank einer witterungsbeständigen Aluminiumverblendung jedem Wetter. Und im Innenbereich sorgt das Aluminium für ein angenehmes Wohnklima sowie eine hervorragende Wärmedämmung.



### Intelligente KNX Gebäudetechnik

Ausgestattet mit einem KNX-Bussystem wohnen Sie im Lake View am Puls der Zeit. Effizient und flexibel steuern Sie Beleuchtungen, Heizungen, Jalousien, Belüftungs- und Sicherheitssysteme über Ihr Handy – ganz individuell nach Ihren Bedürfnissen, sowohl zu Hause als auch unterwegs. Sicher, zuverlässig und einfach praktisch – die intelligente Lösung für exklusives Wohnen.



### Exklusivität von Minotti

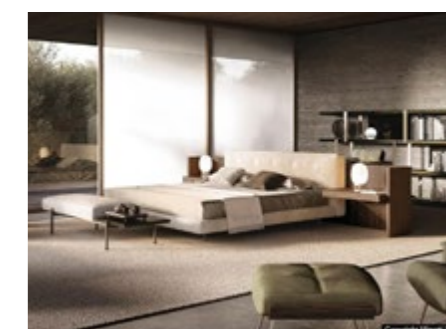
**Auf Wunsch und gegen Aufpreis** bieten wir Ihnen einen maßgeschneiderten Einrichtungsvorschlag mit Möbeln von Minotti, der Ihrem Raum eine einzigartige Eleganz verleiht.



101

### Nachhaltige Photovoltaikanlage

Sie haben die Zukunft Ihrer Energie selbst in der Hand. Dank eigener PV-Anlage mit einer Leistung von 10 kW pro Haus nutzen Sie die unerschöpfliche Kraft der Sonne optimal und profitieren von selbst erzeugter, erneuerbarer Energie. Die moderne PV-Anlage deckt einen Großteil Ihres Stromverbrauchs und kann bequem mobil per App von Ihnen verwaltet werden.



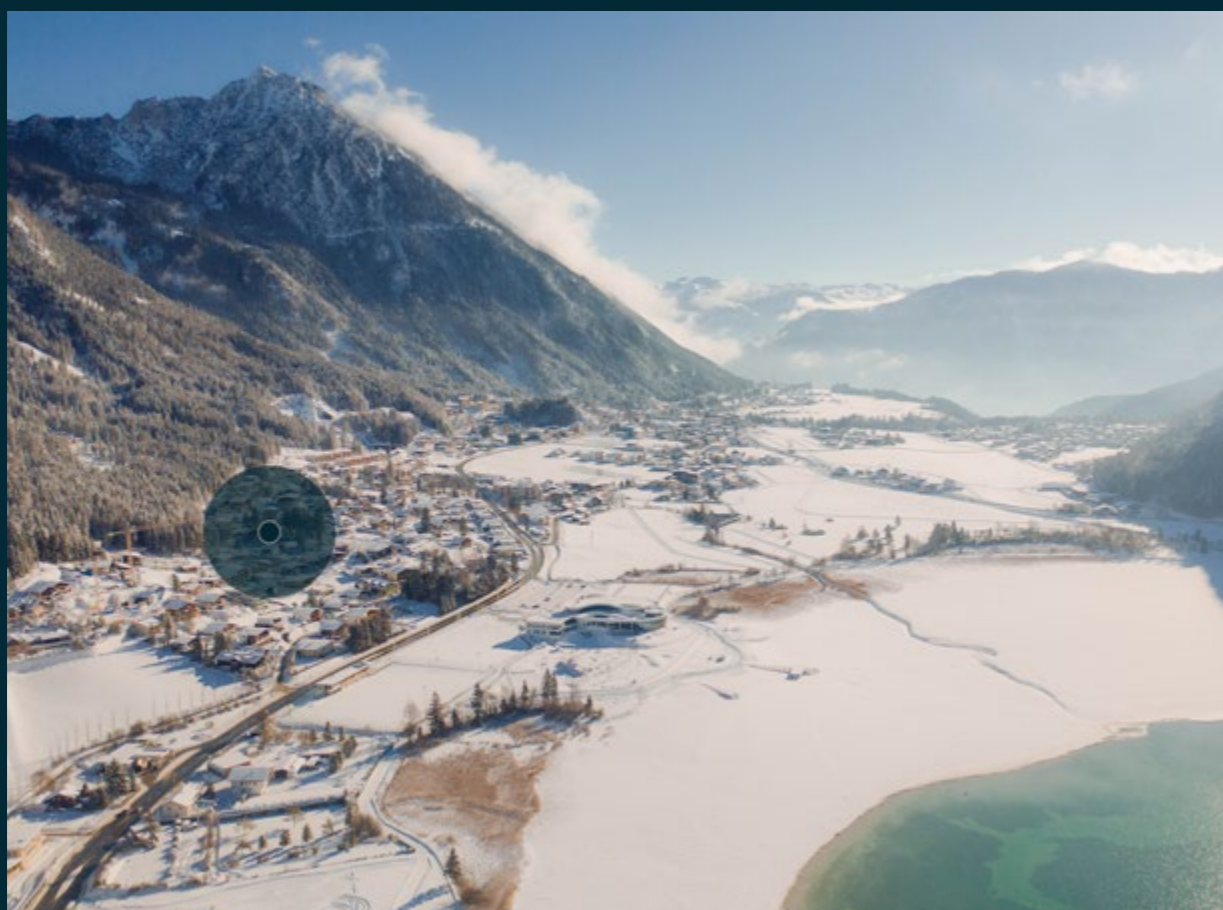
Eine detaillierte Bau- und Ausstattungsbeschreibung finden Sie unter [lakeviewachensee.at/ausstattung](https://lakeviewachensee.at/ausstattung)

surrounded by the beauty of nature

# EBEN AM ACHENSEE { REGION }



Eingebettet in das malerische Alpenpanorama, bietet dieser idyllische Ort nicht nur atemberaubende Ausblicke, sondern auch eine unverwechselbare Ruhe, die den Alltag schnell vergessen lässt. Der Achensee verzaubert mit seinem kristallklaren Wasser, das sich sanft in die umliegenden Berge schmiegt und eine fast magische Atmosphäre schafft.



# Stilvoll residieren in Eben am Achensee.

Auf rund 950 Metern Seehöhe lockt Maurach als malerischer Ortsteil der Gemeinde Eben am Südufer des Achensees mit einem unvergleichlich naturnahen Lebensgefühl. Hier wohnen Sie im Lake View in sonnenverwöhnter Lage zwischen See und Bergen, wohltuender Ruhe und lebendigem Treiben. Naherholungsgebiet und Sehnsuchtsort zugleich, beeindruckt der Achensee mit seiner ausgezeichneten Infrastruktur genauso wie mit einer bunten Erlebnisvielfalt. Lassen Sie sich von der Leichtigkeit in der Luft beflügeln und von der Schönheit des

türkisgrün schillernden Wassers verzaubern. Rund um Ihr Zuhause eröffnen sich Ihnen neue Horizonte des Wohlbefindens.

## Bunte Vielfalt zwischen Natur und Kultur

Als beschauliche Gemeinde mit rund 2.500 Einwohnern schmückt sich Eben mit einem ruhigen Charme, ohne dabei an Lebendigkeit einzubüßen. Angenehm kurze Wege zu Kindergärten und Schulen, Ärzten, Lebensmittelgeschäften und zahlreichen Einkaufsmöglichkeiten

schenken Ihnen eine hohe Lebensqualität. Zudem bereichert ein bunter Mix aus Sportveranstaltungen, kulinarischen Highlights und kulturellen Events Ihren Alltag.

Mit der Nähe zum Atoll Achensee trennen Sie nicht nur wenige hundert Meter vom Achensee, sondern auch von dem einzigartigen Freizeitzentrum an seinem Ufer. Vom Erlebnisbad über die großzügige Saunalandschaft bis hin zum Eislaufplatz schlagen hier das ganze Jahr über die Herzen von Groß und Klein höher.



Atemberaubende Aussicht auf den Achensee



Während Sie im Lake View die Ruhe und Verbundenheit zur Natur in vollen Zügen auskosten, steht Ihnen in idyllischer Lage gleichzeitig auch die ganze Welt offen. Unweit von italienischer Dolce Vita am Gardasee, maritimem Flair am Tegernsee und regem Treiben in Städten wie München oder Innsbruck führen rund um Ihr Zuhause viele Wege zum Glück.

Mit nur einer Stunde Fahrt bis zum Brenner und 23 km Entfernung zur bayrischen Grenze genießen Sie nach Lust und Laune Ausflüge in den Süden wie auch in den Norden. Ob spontanes Getaway oder längerer Urlaub, profitieren Sie von der hervorragenden Anbindung an zahlreiche attraktive Destinationen.

- 3 Gehminuten direkt zum See – Achensee
- 10 Autominuten zum nächsten Golfplatz in Pertisau – Golfclub Achensee
- 9 Gehminuten zum Tennisplatz in Eben – TC Achensee
- 3 Autominuten direkt zur nächsten Bergbahn – Rofan Seilbahn AG

- 
- 12 Autominuten zur Autobahn – Inntalautobahn Auffahrt Wiesing
  - 20 Autominuten in die nächste Stadt – Schwaz
  - 45 Autominuten in die Tiroler Hauptstadt – Innsbruck

- 
- 1 Stunde 10 Minuten mit dem Auto zum Grenzübergang Italien – Brenner
  - 45 Autominuten zum naheliegenden See in Deutschland – Tegernsee
  - 1 Stunde 50 Minuten mit dem Auto zum Flughafen – München



# Facettenreiche Erlebnisse an der alpinen Lagune

Zwischen Wasser und Bergen eröffnet Ihnen die Region rund um den Achensee neben atemberaubenden Aussichten vor allem auch eine abwechslungsreiche Abenteuer Vielfalt. Bei Spaziergängen an der Uferpromenade, Wander- und Biketouren im Rofan- und Karwendelgebirge, gelungenen Golfschlägen sowie aufregenden Wassersporterlebnissen sammeln Sie unter der strahlenden Sonne sommerliche Glücksmomente. Auch im winterlichen Schneekleid verspricht die unberührte Natur aktiven Genuss. Snowboarder und Skifahrer ziehen auf 53 perfekt präparierten Pistenkilometern Ihre Schwünge, Langläufer schweben über die panoramareichen Loipen und Wanderlustige stapfen durch die weiß glitzernde Landschaft. Am Achensee erleben Sie die kalte Jahreszeit von ihren schönsten Seiten.

surrounded by the beauty of nature

# MARIACHER REAL { ESTATE }



Mariacher Real Estate steht für anspruchsvolles Wohnen und exklusive Projekte, die höchste Standards erfüllen. Mit einem feinen Gespür für edlen Einrichtungsstil und außergewöhnlichem Design schaffen wir einzigartige Wohnräume, die anspruchsvolle Geschmäcker begeistern.



Wir verfolgen mit jedem unserer Projekte die Vision, neue Maßstäbe für exklusives Wohnen zu setzen. Von den ersten Impulsen bis zur schlüsselfertigen Übergabe zeichnet sich Mariacher Real Estate durch fachliche Expertise und dem Streben nach Exzellenz aus. Mit einer Affinität zu einzigartigen Standorten und architektonischen Meisterwerken, stilsicheren Designs und zukunftsweisender Ausstattung widmen wir uns nach dem Sixthsense und dem INNfinity in Schwaz nun einem neuen Herzensprojekt: dem Lake View am Achensee – Ihrem zukünftigen Zuhause.

Gerhard & Magdalena Mariacher

## Bereits realisierte Immobilienträume der Mariacher Real Estate

**INNfinity | Schwaz** Das luxuriöse Doppelhaus am Pirchanger

---

**Sixthsense | Schwaz** Ein hochkarätiges Projekt mit 6 Eigentumswohnungen

---

**Gressl Haus | Schwaz** Detailverliebt sanierte, hochwertige Mietwohnungen

---

**Agenturhaus | Schwaz** Denkmalgeschützte Immobilie mit besonderem Charme

---

**Blaues Haus | Schwaz** Geschichtsträchtiges, denkmalgeschütztes Wohn- & Geschäftshaus

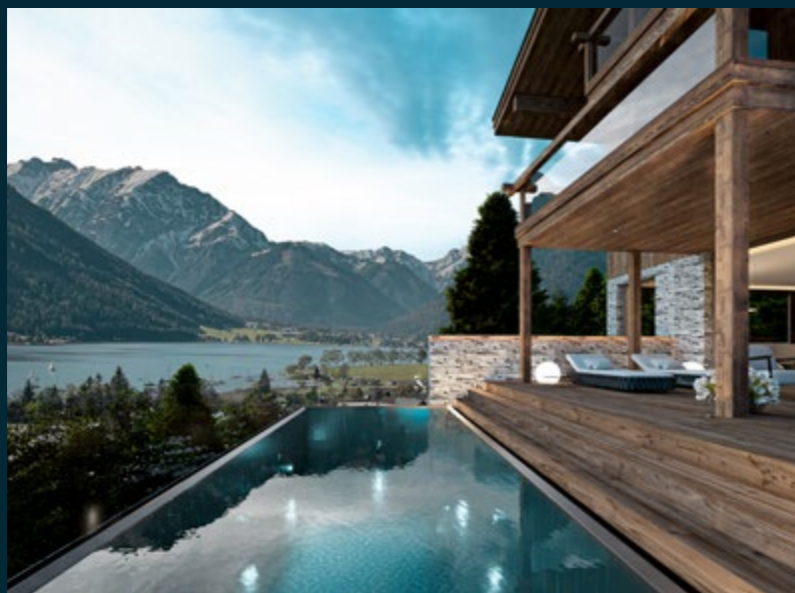
---



[www.sixthsense.at](http://www.sixthsense.at)



[www.innfinity.at](http://www.innfinity.at)



Konzipiert mit der Ambition, Ihnen ein einzigartiges Wohnerlebnis ganz nach Ihren Wünschen zu ermöglichen, wird mit dem Lake View ein außergewöhnliches Projekt Wirklichkeit. So schreiben wir die Erfolgsgeschichte von Mariacher Real Estate mit zukunftsweisender Architektur und einer exklusiven Ausstattung weiter.



## Mit dem Lake View setzen wir neue Maßstäbe für außergewöhnliche Wohnqualität.

Angetrieben von unserer Leidenschaft, gehobenen Immobilienräumen ein Zuhause zu schenken, brechen wir mit dem Lake View am Achensee zu einer neuen Dimension des Wohnens und Wohlfühlens auf. Nahtlos eingebettet in die Umgebung greifen wir mit jedem der drei Häuser die Schönheit der Natur auf und übersetzen sie in luxuriöse Lebenswelten.

Hochwertigkeit zieht sich wie ein roter Faden durch die 3 Häuser des Lake View und bildet das Fundament für erstklassiges Wohnen. Nach Wunsch gehen wir für Sie gerne noch einen Schritt weiter und realisieren Ihren Traum vom luxuriösen Zuhause bis ins kleinste Detail der Einrichtung. Mit fachlicher Expertise, einem Gespür für Ästhetik und dem Händchen für das Besondere verleihen wir Ihren Räumlichkeiten einen unverwechselbaren Charakter.

Lehnen Sie sich zurück und freuen Sie sich auf Ihr bezugsbereites Zuhause in den { SEEGLÜCK CHALETS }, den { BERGSEE CHALETS } oder der { SEEVILLA }.



MARIACHER  
REAL ESTATE · immobilien gmbh

Innsbrucker Straße 3, A-6130 Schwaz/Tirol – [mariacher-realestate.at](http://mariacher-realestate.at)

[lakeviewachensee.at](http://lakeviewachensee.at)